

Übersicht der Zerkleinerungsaggregate im CEMTEC Technikum

**VERTIKALMÜHLE
VRM 600
"STEFANIA"**



-**Walzenschüsselmühle** mit 3 Walzen, Tellerdurchmesser 670 mm zum Zerkleinern von mineralogischen Schüttgütern, im geschlossenen Kreislauf, Rückgutaustrag möglich
-mit Heißgaserzeuger
-Produktfeinheiten: Trennschnitte von **D98 20 µm – 120 µm**
-erforderliche Materialmenge: **3-5 t**

**VERTIKALMÜHLE
VRM 200
"BARBARA"**



-**Walzenschüsselmühle** mit 2 Walzen, Tellerdurchmesser 200 mm zum Zerkleinern von mineralogischen Schüttgütern, im geschlossenen Kreislauf, Rückgutaustrag ist nicht möglich
- Produktfeinheiten: Trennschnitte von **D98 40 µm – 150 µm**
-erforderl. Materialmenge: **min. ca. 50 kg**

**DURCHLAUFMÜHLE
DM 1230
"DORIS"**



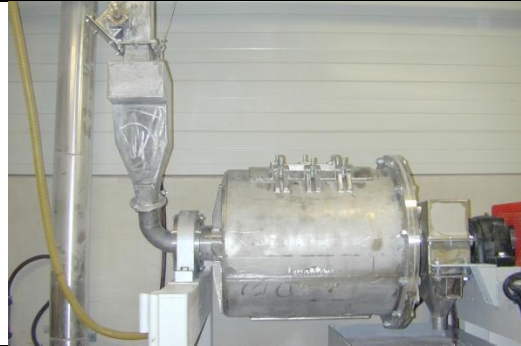
-**Kugelmühle** (im Durchlauf) \varnothing 1,2 x 3,0 m, 2,5 m oder 2,0 m zum Zerkleinern von mineralogischen Schüttgütern, im geschlossenen und offenen Kreislauf, trocken und nass
- mit Sieb oder Sichter
- Produktfeinheiten: Trennschnitte von **D98 5 µm – 150 µm** (trocken), von **D98 100 µm – 150 µm** (nass)
-erforderliche Materialmenge: **3-5 t** (trocken) / **min. 5 t** (nass)

**STABROHRMÜHLE
SM 1220
"WALBURGA"**



-**Stabrohrmühle** (im Durchlauf) \varnothing 1,2 x 2,0 m zum Zerkleinern von mineralogischen Schüttgütern, im geschlossenen und offenen Kreislauf, trocken und nass
-mit Sieb oder Sichter
-Produktfeinheiten: Trennschnitte **Siebe variabel, D98 100 µm – 150 µm**, offen ∞
-erforderliche Materialmenge: **min. 5 t**

**DURCHLAUFMÜHLE
DM 0607
"OLGA"**



-**Kugelmühle oder Stabrohrmühle** (im Durchlauf) \varnothing 0,6 x 0,7 m, zum Zerkleinern von mineralogischen Schüttgütern, im geschlossenen und offenen Kreislauf, trocken und nass
-mit Sieb oder Hydrozyklonen
-Produktfeinheiten: Trennschnitte
Siebe variabel,
D98 30 μ m – 100 μ m
-erforderl. Materialmenge: **min. 300-500 kg**

**STABROHRMÜHLE
SM 0306
"RESI"**



-**Stabrohrmühle** \varnothing 0,3 x 0,6 m für **Batch- bzw. Charge-Mahlungen**, zur Bestimmung des Workindex nach **Bond für Stabrohrmühlen**
-optional auch für Leistungsbestimmung im Batchbetrieb
-erforderliche Materialmenge: **min. 20 kg**

**BATCHMÜHLE
BM 0303
"ELLA"**



-**Kugelmühle** \varnothing 0,3 x 0,3 m für **Batch- bzw. Charge-Mahlungen**, zur Bestimmung des Workindex nach **Bond für Kugelmühlen**
-erforderliche Materialmenge: **min. 15-20 kg**

**BATCHMÜHLE
BM 0809
"MINNA"**



-**Kugelmühle** \varnothing 0,8 x 0,9 m für **Batch- bzw. Charge-Mahlungen**, zum Zerkleinern von mineralogischen Schüttgütern
-Produktfeinheiten **variabel** mit Bestimmung des Leistungsbedarfes
-Produkterzeugung bis **500 kg**,
Mindestmaterialbedarf: **70 kg**

**BATCHMÜHLE
(Keramik)
BMK 0504
"GRETCHEN"**



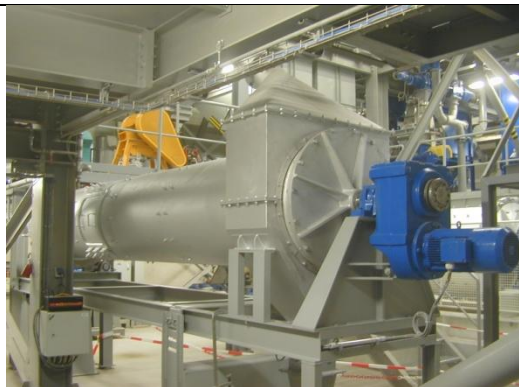
- **Kugelmühle** \varnothing 0,5 x 0,4 m, für **Batch- bzw. Charge-Mahlungen**, zur **eisenfreien** Zerkleinern von mineralogischen Schüttgütern
- Produktfeinheiten **variabel** mit Bestimmung des Leistungsbedarfes
- Produkterzeugung bis **100 kg**,
- erforderliche Materialmenge: **min. 20-25 kg**

**BATCHMÜHLE
BM 0504
"FIFFI"**



- **Kugelmühle** \varnothing 0,5 x 0,4 m, für **Batch- bzw. Charge-Mahlungen**, zum Zerkleinern von mineralogischen Schüttgütern
- Produktfeinheiten **variabel** mit Bestimmung des Leistungsbedarfes
- Produkterzeugung bis **100 kg**,
- erforderliche Materialmenge: **min. 20-25 kg**

**TROCKNER
TT 0850
"THEO"**



- **Trommeltrockner** (im Durchlauf) Durchmesser 0,8m / Länge 5,0m zum Trocknen von mineralogischen Schüttgütern
- optional auch als Mischtrommel
- mit variablen Einbauten
- erforderliche Materialmenge: **min. 1-2 t**

**BACKENBRECHER
BB 220
"KURT"**



- **Backenbrecher** mit Maulbreite 220 mm und Maultiefe 180 mm zum Zerkleinern von mineralogischen, **nicht eisenhaltigen** Schüttgütern
- minimaler Brechspalt 5 mm
- Durchsatz materialspezifisch zwischen **300-500 kg/h**